

産業廃棄物処理施設維持管理記録簿[管理型](平成 30年 8月度)

対象期間:平成 30年 8月 1日 ~平成 30年 8月 31日

2-1_維持管理記録簿(管理型)

埋め立てた産業廃棄物の種類及び数量[規十二条の七の二 ハ イ、規十二条の七の五 セ イ]

水質検査の実施状況と措置(月1回)[規十二条の七の二 ハ ニ及びホ、規十二条の七の五 セ ニ及びホ]

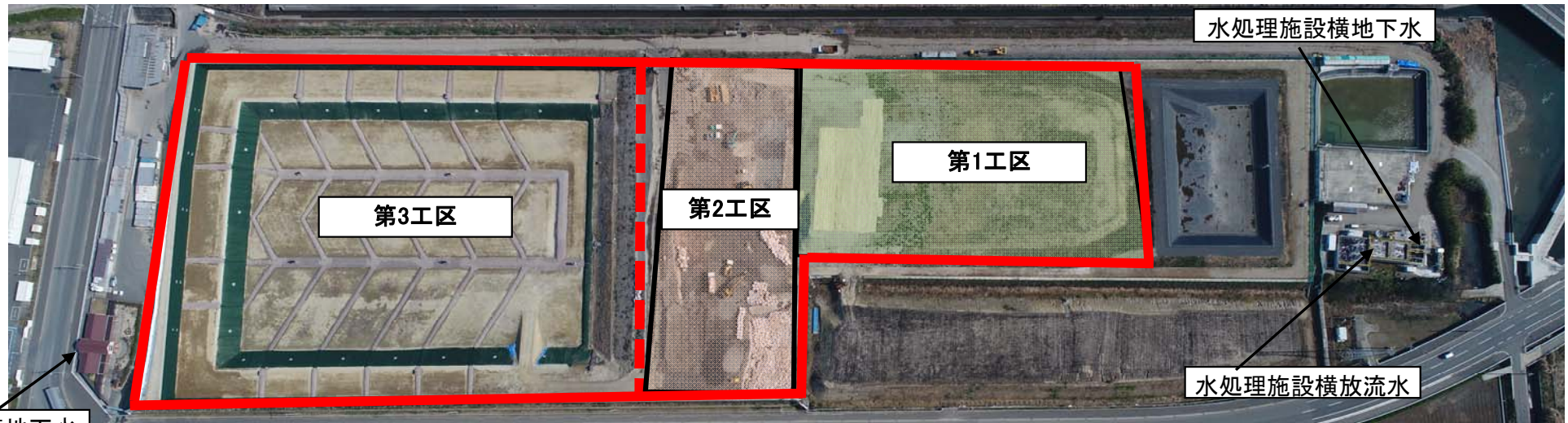
種類	数量(単位)
燃え殻	541,592 (kg /月)
汚泥	294,210 (kg /月)
廃油(タールピッチ類に限る。)	(kg /月)
廃プラスチック類	7,650 (kg /月)
紙くず	(kg /月)
木くず	(kg /月)
繊維くず	(kg /月)
動植物性残さ	(kg /月)
動物系固形不要物	(kg /月)
ゴムくず	(kg /月)
金属くず	(kg /月)
ガラスくず、コンクリートくず及び陶磁器くず	3,140 (kg /月)
鋳さい	265,570 (kg /月)
がれき類	171,000 (kg /月)
動物のふん尿	(kg /月)
動物の死体	(kg /月)
ばいじん	10,480 (kg /月)
廃石綿等	1,590 (kg /月)
処分するために処理したもの(13号廃棄物)	1,102,280 (kg /月)
その他(廃石膏ボード)	75,150 (kg /月)
その他(混合廃棄物)	1,276,004 (kg /月)
その他(石綿含有廃棄物)	3,060 (kg /月)
その他(一般廃棄物)	250,654 (kg /月)
合計	4,002,380 kg
残余容量 (年度末時点)[規十二条の七の二 ハ リ、規十二条の七の五 セ リ]	
測定年月日	平成30年 3月31日
測定結果	262,738 m ³

採取場所	地下水		放流水	
	水処理施設横(NO.2)	集会所(NO.3)	水処理施設横	
採取日	平成 30年8月22日	平成 30年8月22日	平成 30年8月22日	
検査結果が得られた日	平成 30年8月30日	平成 30年8月30日	平成 30年8月30日	
電気伝導率※2	14.0	66.4	/	
塩化物イオン※2	11	130		
水素イオン濃度				7.6(23.7°C)
生物学的酸素要求量				0.7
化学的酸素要求量				1.2
浮遊物質量				2
窒素含有量※3				0.79
異常の有無	有・ 無	有・ 無		
必要な措置を講じた年月日とその内容※1				

施設の点検[規十二条の七の二 ハ ロ、ハ、ヘ、ト及びチ、規十二条の七の五 セ ロ、ハ、ヘ、ト及びチ]

	擁壁等	遮水工	調整池	浸出液処理設備	防凍措置
点検日	平成 年 月 日	平成 年 月 日	平成 年 月 日	平成 年 月 日	平成 年 月 日
異常の有無	有・ 無	有・ 無	有・ 無	有・ 無	有・ 無
必要措置	平成 年 月 日	平成 年 月 日	平成 年 月 日	平成 年 月 日	平成 年 月 日
を講じた年月日とその内容※1	毎日点検				

※1 異常が認められた場合のみ記入すること。 ※2 いずれかを記載すること。 ※3 環境大臣が定める公共用水域に排出する場合に限る。



集会所横地下水

水処理施設横放流水