

産業廃棄物処理施設維持管理記録簿〔管理型〕(平成 30年 5月度)

対象期間:平成 30年 5月 1日 ~平成 30年 5月 31日

2-1\_維持管理記録簿(管理型)

埋め立てた産業廃棄物の種類及び数量〔規十二条の七の二 ハ イ、規十二条の七の五 セ イ〕

水質検査の実施状況と措置(月1回)〔規十二条の七の二 ハ ニ及びホ、規十二条の七の五 セ ニ及びホ〕

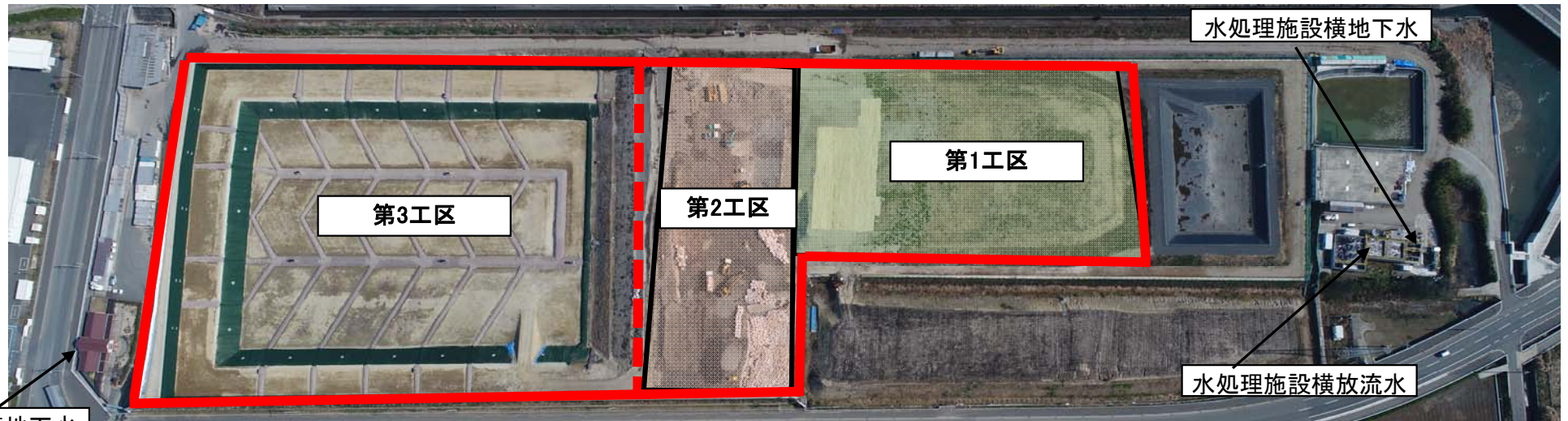
種類	数量(単位)
燃え殻	423,181 (kg /月)
汚泥	194,770 (kg /月)
廃油(タールピッチ類に限る。)	(kg /月)
廃プラスチック類	6,780 (kg /月)
紙くず	(kg /月)
木くず	2,270 (kg /月)
繊維くず	(kg /月)
動植物性残さ	(kg /月)
動物系固形不要物	(kg /月)
ゴムくず	(kg /月)
金属くず	(kg /月)
ガラスくず、コンクリートくず及び陶磁器くず	40 (kg /月)
鋳さい	340,650 (kg /月)
がれき類	138,140 (kg /月)
動物のふん尿	(kg /月)
動物の死体	(kg /月)
ばいじん	19,570 (kg /月)
廃石綿等	40,740 (kg /月)
処分するために処理したもの(13号廃棄物)	1,882,600 (kg /月)
その他( 廃石膏ボード )	110,450 (kg /月)
その他( 混合廃棄物 )	1,434,430 (kg /月)
その他( 石綿含有廃棄物 )	760 (kg /月)
その他( 一般廃棄物 )	241,129 (kg /月)
合計	4,835,510 kg
残余容量 (年度末時点)〔規十二条の七の二 ハ リ、規十二条の七の五 セ リ〕	
測定年月日	平成30年 3月31日
測定結果	262,738 m <sup>3</sup>

採取場所	地下水		放流水	
	水処理施設横(NO.2)	集会所(NO.3)	水処理施設横	
採取日	平成 30年5月16日	平成 30年5月16日	平成 30年5月16日	
検査結果が得られた日	平成 30年5月25日	平成 30年5月25日	平成 30年5月25日	
電気伝導率※2	13.6	14.2	/	
塩化物イオン※2	9	4		
水素イオン濃度				7.3(23.7°C)
生物化学的酸素要求量				1.3
化学的酸素要求量				5.5
浮遊物質量				1
窒素含有量※3				4.6
異常の有無				有・(無)
必要な措置を講じた年月日とその内容※1				

施設の点検〔規十二条の七の二 ハ ロ、ハ、ヘ、ト及びチ、規十二条の七の五 セ ロ、ハ、ヘ、ト及びチ〕

	擁壁等	遮水工	調整池	浸出液処理設備	防凍措置
点検日	平成 年 月 日	平成 年 月 日	平成 年 月 日	平成 年 月 日	平成 年 月 日
異常の有無	有・(無)	有・(無)	有・(無)	有・(無)	有・(無)
必要措置	平成 年 月 日	平成 年 月 日	平成 年 月 日	平成 年 月 日	平成 年 月 日
を講じた年月日とその内容※1	毎日点検				

※1 異常が認められた場合のみ記入すること。 ※2 いずれかを記載すること。 ※3 環境大臣が定める公共用水域に排出する場合に限る。



集会所横地下水

水処理施設横放流水

